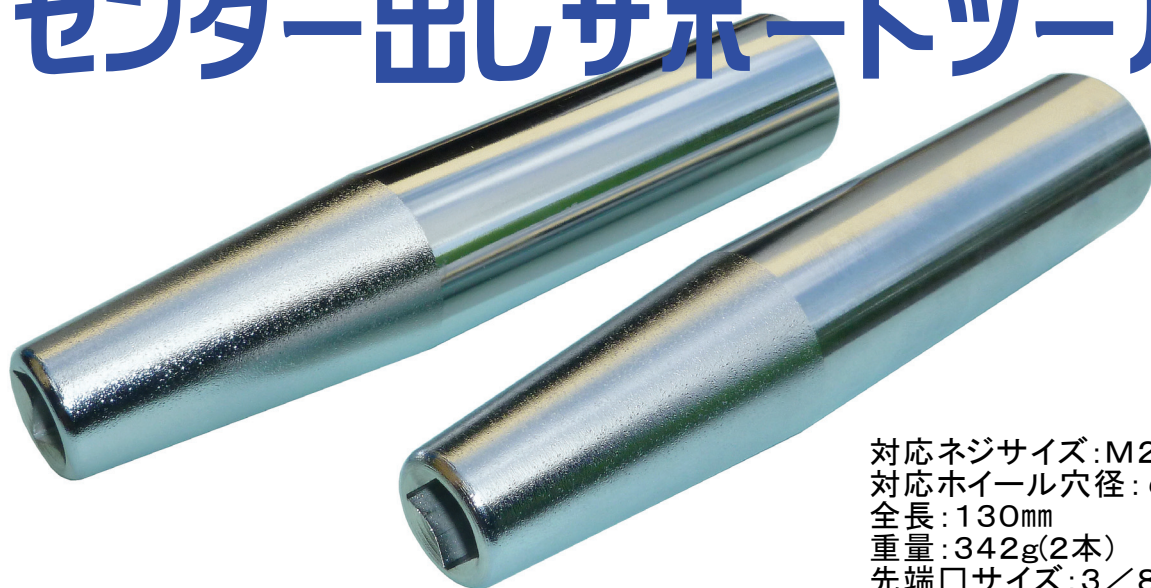


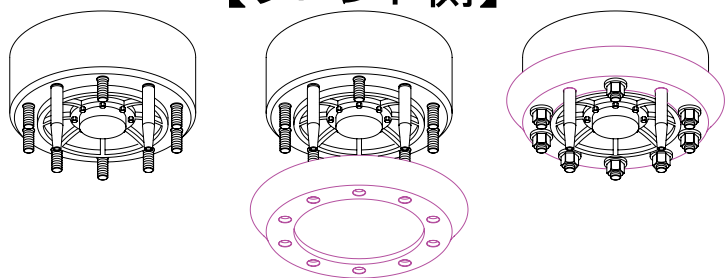
ISO規格ホイール センター出しサポートツール！



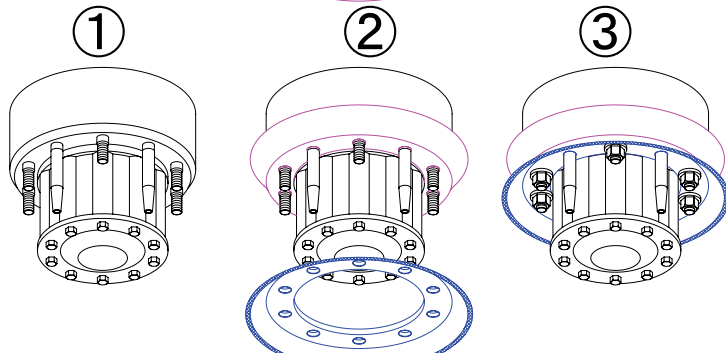
対応ネジサイズ:M22 P1.5
 対応ホイール穴径:φ26
 全長:130mm
 重量:342g(2本)
 先端口サイズ:3/8" (9.5mm)

大型トラックのISOホイール採用によって難しくなったホイールのセンター出しが簡単に行えます。

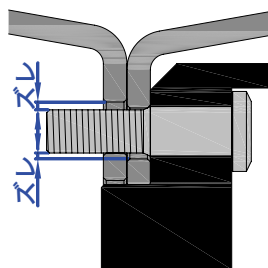
【フロント側】



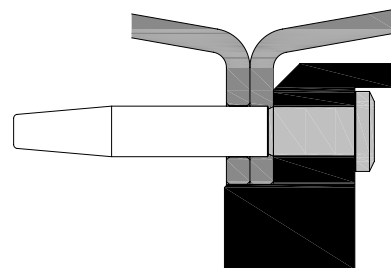
- ①.ホイールボルト2ヶ所にWCR-130をねじ込みます。
- ②.ホイールの穴を本製品に滑らせる様にセットします。
- ③.残っているホイールボルトにナットを締めながら中心を確認しセンターを出します。



【リヤ側】



WCR-130を付けずにホイールを装着するとボルトとホイール穴の差があるので『ズレ』が出てしまう。



WCR-130を装着する事でボルトとホイール穴の差が無くなるので簡単に中心が出ます。

- ⚠ 本製品はISO方式ホイール対応工具です。JISタイプには使用出来ません。
- ⚠ ホイールの穴径はφ26のみに対応しています。それ以外の穴径には使用出来ません。
- ⚠ ネジはM22 P1.5右ネジに対応しています。左ネジには使用出来ません。